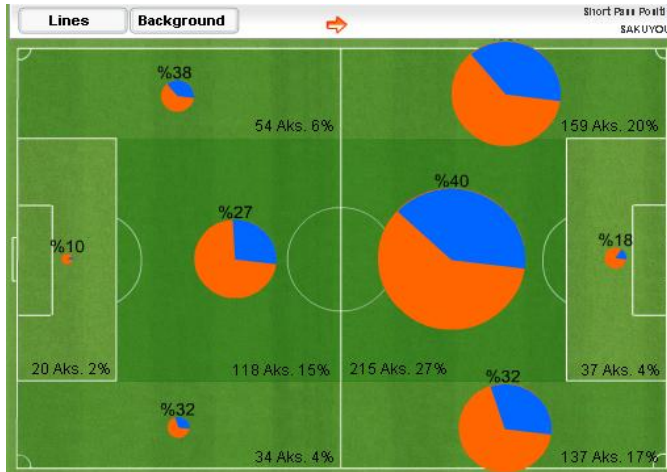


//



グラフの丸いオレンジ色はその局面をどれだけ使ったか、どれだけプレイしたかを表しています、クロス、ショートパス、ロングパス、ヘディング等。。このグラフでの青の部分はその局面でプレイのショートパスポジティブだけのパーセンテージです。

これはX FCの全試合での成功したショートパスがどのエリアでどれだけできたかを表しているグラフです。

Aks. => Action (アクション)プレイ数です、その横に書いている%の数字はそのチームはその局面、場所をどれだけ使っているかが分かります、このグラフと他のグラフも見ると(たとえば;ショートパスポジティブのグラフなど)作陽高は左サイドを上手く使っています、他のデータも見るとそのサイドにレベルの高い選手たちが集まっています、6番、3番、10番、16番、??、戦う相手としてそのサイドで特別な対応する必要があります、そのサイドからの攻撃を防ぐような作戦を考えればXFCの攻撃力とポゼッション力が落ちます。。